

Einblick

die Kundenzeitung von

Holtzmann

Fachgroßhandel für Sanitär, Heizung,
Tiefbau und regenerative Energien

seit 1898

Qualität hat bei uns Tradition

Sanitär



**Ausgabe
09/2014**

Heizung



Tiefbau



Werkzeug



SANITÄR • HEIZUNG • RÖHREN • TIEFBAU

HOLTZMANN & SOHN GMBH - HAUSTECHNIK UND LOGISTIK

SEIT 1898 PARTNER DES HANDWERKS

Grußwort

Liebe Leser von „Einblick“, herzlich willkommen nun schon zum 6. Mal in unserer Holtzmann Welt.

Dieses Mal stelle ich Ihnen aus dem Bereich Ausstellung ein Produkt vor welches Ihrem Traumbad das Besondere „Etwas“ verleihen kann. STUCCO TOSCA - ein Basisputz, ideal für Badezimmer und dank seiner Beschaffenheit individuell auf Ihre Wohlfühloase abstimmbaar.

Schauen Sie also in einer unserer Ausstellungen vorbei. Denn manche Dinge muss man einfach „Fühlen und Ausprobieren“. Dies gilt auch für unseren neuen Wellnessbereich in der Ausstellung Empelde. Gekoppelt mit unseren fachlich kompetenten und netten Mitarbeitern, gerne auch auf ein Tässchen Kaffee, freuen wir uns auf Ihren Besuch.

P.S. Im Februar veranstalten wir einen Damentag in unserer Ausstellung, diesen Termin werden wir rechtzeitig bekannt geben.

Herzlichst, Ihre Petra Hahne-Holtzmann



Petra Hahne-Holtzmann

Termine

Termine im Oktober 2014

Tresentage Haupthaus Empelde:

- 13.10. Simplex
- 15.10. Rothenberger

Tresentage Niederlassung Hannover:

- 16.10. Rothenberger
- 23.10. Simplex

Tresentage Niederlassung Alfeld:

- 07.10. Viega
- 08.10. BIS Walraven

Tresentage Niederlassung Helmstedt

- 09.10. Kemper
- 15.10. Seppelfricke
- 16.10. Beko
- 22.10. Pluggit und Dallmer
- 30.10. Kessel

Tresentage Niederlassung Peine

- 14.10. Viega Thema Mapress
- 28.10. Schell



Kundeninformationen unter dem Zelt

Presentagen an unseren Abholtresen sind für Kunden und Lieferanten immer wieder ein beliebter Treffpunkt.

In unserer Niederlassung Alfeld bieten wir diese Präsentationen auch „open Air“ an. Den Auftakt machte Herr Brauns von Afriso. Er stellte das neue Afriso Lab Starterset Wasser vor. Dieses System hilft Gebäude oder Wohnungen gegen Wasserschäden aus Rohrleitungsleckagen zu schützen. Es besteht aus einem funkgesteuertem Wasserventil mit Steuereinheit und motorisiertem Absperrventil und zwei batterielessen Wassersensoren. Die Afriso Lab Serie kann als kompakte Insellösung genutzt werden und ist der erste Schritt zum funkbasierendem Smart Building.

Wir bieten Ihnen dieses System im September, im Rahmen einer Verkaufsaktion, zu einem attraktiven Nettopreis an. Unser Verkauf informiert Sie.



Produkte Sanitär / Werkzeug

TECElux für Wand-WCs - ALLES DRIN statt alles dran

Bei TECElux sind die nützlichen Funktionen unsichtbar in der Wand verborgen. Die Sicherheitsglas-Platte schwebt vor der Wand und deckt die Revisionsöffnung ab. Dahinter verbergen sich der Spülkasten, Anschlüsse für Wasser und Strom und die Sitzhöhen-Verstellung. Und gegebenenfalls auch der Keramik-Geruchsfilter.



Ab sofort können wir Ihnen TECElux lagermäßig anbieten. Sprechen Sie unsere Verkaufsberater auf dieses innovative System an.

Holtzmann ist Service Plus Partner für DEWALT-Werkzeuge



Die Zusammenarbeit zwischen DeWalt und Holtzmann wird weiter ausgebaut. DeWalt-Gebietsverkaufsleiter Bernd Klee hat Tresenleiter Dirk Grabbe in Empelde das Zertifikat zum Service Plus Partner überreicht. Dadurch wird der Service für DeWalt-Werkzeuge weiter optimiert. Festpreis-Reparaturen und der Hol- und Bringdienst sind Bestandteil der Partnerschaft, ebenso wie die Möglichkeit, eine Preisobergrenze festzulegen. „Eine gute Sache, die sicher Anklang bei der Kundschaft finden wird“, sind sich Bernd Klee und Dirk Grabbe sicher.

Badwelt-Oktoberfest begeistert mit buntem Programm



Oktoberfest bei Holtzmann – da trifft man sich, genießt das gesellige Miteinander und hat Spaß. Auch wechselhaftes Wetter kann daran nichts ändern. So war die jahreszeitliche Festlichkeit, angelehnt an original-bajuwarischer Atmosphäre, auch in diesem Jahr wieder ein Publikumsmagnet. Durchweg gute Stimmung herrschte auf dem Hof der Holtzmann & Sohn GmbH, des regionalen Fachhandels für Sanitär, Heizung, Tiefbau und regenerative Energien.



Die Kombination aus Informationen zu Fachthemen, Unterhaltung und Genuss erfreut sich stetiger Beliebtheit. „Mit der Besucherresonanz sind wir wieder sehr zufrieden“, freut sich Marc Mollowitz, Badwelt-Geschäftsführer und Ansprechpartner in der Alfelder Holtzmann-Niederlassung. Als es draußen zu ungemütlich wurde, kamen alle in der großen Lagerhalle zusammen und lauschten beispielsweise der Partyband „Sounders“.

Fachleute der Firmen Fröling und Vaillant informierten mit Vorträgen zur effizienten Energienutzung. Auch der Besuch der Heizungsausstellung und der „Badwelt“ gehört zum Oktoberfestbesuch dazu. In dieser Badausstellung kann sich jeder inspirieren lassen, wie man seinen privaten „Jungbrunnen“ gestaltet. Dort sind immer die neuen Trends zu erleben.



Brezeln und Bratwürste, Schweinshaxe und passende Getränke sowie Kaffee und Kuchen... gastronomisch bot das Badwelt-Oktoberfest alles. Auch eine willkommene Abwechslung durch die Pizzeria Raffaele. Zu sehen gab es moderne Floristik und Dekorationen von der Lindenblüte. Workout Med. Fitness war mit einem Gewinnspiel und dem Cardio-Scan-Herzcheck vertreten.



Bajuwarische Stimmung auf dem Holtzmann-Gelände

Der Meisterbetrieb Merovci-Bau präsentierte seine Dienstleistungen und der BMW-Partner Block am Ring gab einen Einblick unter die Motorhaube seiner neuen Modelle, inklusive Probesitzen hinterm Lenkrad. Auch auf den Führerstand der beiden Lanz Bulldog von Christian Klink aus Langenholzen durfte Platz genommen werden.

Der Segway-Parkour ist immer ein Anziehungspunkt und die faszinierenden Zweiräder luden wieder zum Ausprobieren ein. Im großen „Kinderland“ war die Rutsch-Hüpfburg ein Höhepunkt, den die kleinen Gäste erklettern konnten. Für die Erwachsenen bot zum Beispiel der Kunsthandwerker Herrmann Ulbich sehenswerte Unikate. Was das Badwelt-Oktoberfest so besonders macht, ist diese bunte Mischung – und besonders die motivierten Mitstreiter.

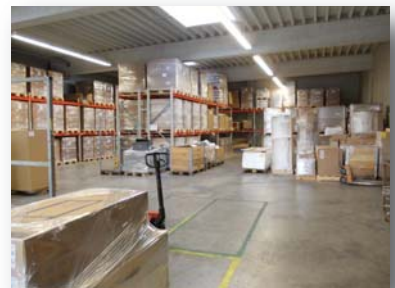
Die Mitglieder der Badwelt-Vereinigung beteiligten sich wieder sehr engagiert. Und natürlich standen auch die Holtzmann-Mitarbeiterinnen und Mitarbeiter dem in nichts nach. Am späten Nachmittag strahlen alle Beteiligten mit dem schließlich weiß-blauen Himmel um die Wette.

Informationen:
Holtzmann, Badwelt Alfeld GmbH,
Liebigstraße 3,
info@holtzmann.net,
www.holtzmann.net



Für Sie noch flexibler unterwegs!

Nun ist sie fertig - unsere neue Lagerhalle. Die Planung begann bereits Ende 2012. Die Baugenehmigung folgte im Mai 2013 und der Baubeginn im Juni 2013. Mit einer Größe von 450m² und drei neuen Ladetoren ist es uns nun möglich, Ihre Aufträge noch schneller und leichter abzuwickeln. Folgende Touren werden von den Laderampen angefahren: Helmstedt, Uetze und Königslutter.



Auszubildender besucht Europaparlament

Auf Einladung des Europaabgeordneten Burkhard Balz MdEP besuchte unser Auszubildender Jan Hägerling das Europaparlament in Straßburg. Dort nahm die Gruppe an einer Parlamentssitzung teil. Ein Mitarbeiter des Besucherdienstes erklärte die Zusammenhänge zwischen den Standorten Brüssel und Straßburg. Bei einer persönlichen Gesprächsrunde gab Burkhard Balz MdEP Einblicke in sein Leben als Abgeordneter und beantwortete Fragen und Anregungen seiner Gäste. Aktuelle politische Themen wurden angesprochen, diskutiert und Problematiken erklärt. Mit einem gemeinsamen Abendessen endete der eindrucksvolle Besuch.

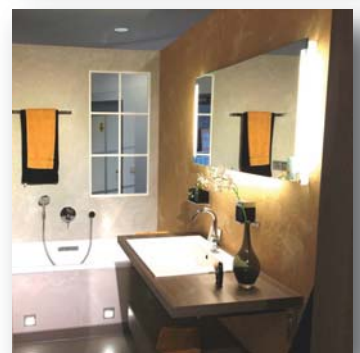
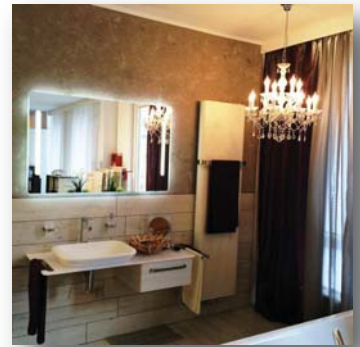


Im Trend „Wohlfühlbäder“

Wohlfühlen vermisst nichts. Wohlfühlen ist Freiraum für Körper und Geist, Entspannung und Inspiration. Immer mehr sucht unser Kunde Ideen für Wohlfühlbäder. In den Holtzmann Ausstellungen zeigen wir Ihnen immer mehr Komplettbäder, in denen wir kombiniert mit den Fliesen unseren Putz vorstellen. STUCCO TOSCA ist keine Farbe sondern Putz. Durch die einzigartige Zusammenstellung der Mineralien in Verbindung mit der Handarbeit des Maler „Künstlers“ entsteht ein individuelles Ergebnis. Jede bearbeitete Fläche ist somit ein Unikat. Durch die Beimengung ausgesuchter Farbpigmente kann der cremige Basisputz gezielt abgetönt werden. Durch abgewogene Reduzierung der Pigmente, können pastellartige Farbnuancen bestimmt werden. Er eignet sich hervorragend für Bäder, da er durch seine Diffusionsfähigkeit das Raumklima auf natürliche Weise reguliert. Die Anwendungsbereiche sind unbegrenzt...

Besuchen Sie uns, Hr. Pietrowski berät Sie jederzeit und zeigt ihnen Technik und Anwendung.

Das Beste zum Schluss: Der Putz ist Lagerware und steht für Sie im Ronnenberger Lager bereit.



Onlineshop

Einblicke rund um den Onlineshop

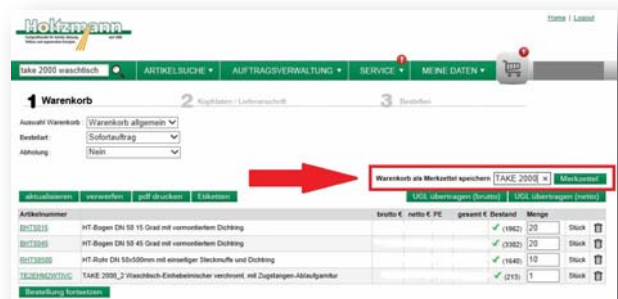
An dieser Stelle möchte Ich Ihnen nun regelmäßig „Tipps und Tricks“ rund um den Onlineshop geben.

Heute starte ich mit der Funktion des Merkzettel. Dieser dient Ihnen als eine Art Einkaufszettel auf Vorlage. Artikel welche Sie in regelmäßigen Abständen bestellen. Anlagen oder Produktgruppen welche sich nicht großartige verändern. Sozusagen die Butter, Brot und Milchprodukte des täglichen Handwerker Lebens. Sie haben also Artikel im Warenkorb und denken sich „das sind eigentlich Artikel die ich in 1,2 Wochen wieder bestelle...“ Kein Problem!!! Geben Sie dem Warenkorb im Feld MERKZETTEL einen Namen (als Beispiel: HT-Lagerprogramm oder WT-Anlage 50) und speichern Sie ihn ab. Beim nächsten Besuch im Onlineshop finden Sie Ihren Merkzettel ganz einfach unter dem Reiter ARTIKELSUCHE wieder. Dies ist ein bequemer Weg Artikel nicht immer wieder neu zu suchen, spart also Zeit und Nerven. Das war es auch schon für heute - Bis zum nächsten Mal.

Ihr Sören Hahne

Kontakt: 0176-10044328

s.hahne@holtzmann.net



Einblick

die Kundenzeitung von

Holtzmann

Fachgroßhandel für Sanitär, Heizung,
Tiefbau und regenerative Energien

seit 1898

Impressum:

Leitung: Michael Lüdecke
Torsten Templin

Redaktion: Jessica Tolkmitt
Sören Hahne
Dirk Osterwalder
Dennis Winter
Jan Hägerling

einblick@holtzmann.net

Zentrale

Holtzmann & Sohn GmbH
Lange Straße 19
30952 Ronnenberg/Empelde
Telefon (0511) 43 81-0
Telefax (0511) 43 81-152
info@holtzmann.net
www.holtzmann.net

Helmstedt

Holtzmann & Sohn GmbH
Werner-von-Siemens-Str.4
38350 Helmstedt
Telefon (05351) 55 85-0
Telefax (05351) 55 85-86
info@holtzmann.net
www.holtzmann.net

Hannover

Holtzmann & Sohn GmbH
Lilienthalstr. 2
30179 Hannover
Telefon (0511) 67 66 87-0
Telefax (0511) 67 66 87-70
info@holtzmann.net
www.holtzmann.net

Einbeck

Holtzmann & Sohn GmbH
Vogelbecker Straße 21
37574 Einbeck-Salzonderhelden
Telefon (05561) 92 301-0
Telefax (05561) 92 301-19
info@holtzmann.net
www.holtzmann.net

Alfeld

Holtzmann & Sohn GmbH
Liebigstr. 3
31061 Alfeld
Telefon (05181) 80 59 60
Telefax (05181) 80 59 89
info@holtzmann.net
www.holtzmann.net

Peine

Holtzmann & Sohn GmbH
Woltorfer Straße 116a
31224 Peine
Telefon (05171) 708-0
Telefax (05171) 708-80
info@holtzmann.net
www.holtzmann.net

Notdienst-Service

30952 Ronnenberg
Tel. 01520/287 26 81
Mo.-Do. 17.30 - 22.00 Uhr
Fr. 15.00 - 22.00 Uhr
Sa. 12.00 - 20.00 Uhr
So. 09.00 - 20.00 Uhr

31061 Alfeld
Tel. 0162/367 89 36
Mo.-Do. 17.30 - 22.00 Uhr
Fr. 15.00 - 22.00 Uhr
Sa. 12.00 - 20.00 Uhr
So. 09.00 - 20.00 Uhr

31224 Peine
Tel. 01577/189 85 57
Mo.-Do. 17.30 - 22.00 Uhr
Fr. 15.00 - 22.00 Uhr
Sa. 12.00 - 20.00 Uhr
So. 09.00 - 20.00 Uhr



Notdienst nur bei Holtzmann

38350 Helmstedt
Tel. 0173/249 51 34
Mo.-Do. 17.00 - 22.00 Uhr
Fr. 15.00 - 22.00 Uhr
Sa. 12.00 - 20.00 Uhr
So. 09.00 - 20.00 Uhr

SANITÄR • HEIZUNG • RÖHREN • TIEFBAU

HOLTZMANN & SOHN GMBH - HAUSTECHNIK UND LOGISTIK

SEIT 1898 PARTNER DES HANDWERKS